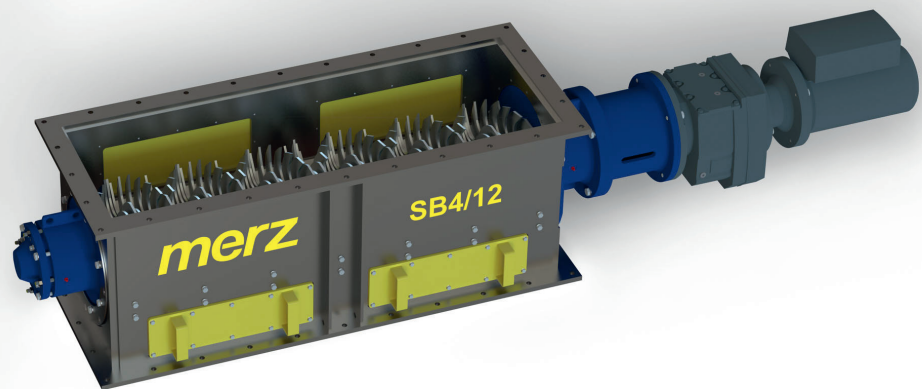


Brechen



## KLUMPENBRECHER SB

- Zerkleinerung von Material geringer Festigkeit
- Durchsatz-Leistung bis 100 t/h\*
- Aufgabekorn bis 350 mm\*
- Zielkorn ab 8 mm\*
- Rotor-Durchmesser von 350 bis 650 mm
- Aufgabebreite von 450 bis 750 mm
- Aufgabelänge von 450 bis 2000 mm
- Motor-Anschlussleistung von 2 bis 11 kW

## Standard Lieferumfang

- Stabile Schweisskonstruktion aus Normalstahl S235JR
- Rotorprofil und Gitter angepasst an Aufgabematerial
- Rotorenwerkstoff C45, oberflächengehärtet auf HRC 56-58
- Material-Einlauf und -Auslauf angepasst an vor- bzw. nachgeschalteten Prozess
- Staubaustritt über Dichtung und Absaugung minimiert
- Motor 400 V, 50 Hz, 3p, IP55
- Drehzahlüberwachung des Motor (Sensoren ohne Auswertung)
- Verdrahtung bis Klemmenkasten (an Maschine)

## Optionen

- Material-Zuführungen wie Vibrationsrinnen oder Bunker
- Material-Abführungen über Siebe oder Vibrationsrinnen
- Rotorwerkstoff nach Bedarf
- Sonderauskleidungen, verschleissfeste Auskleidungen oder komplett Edelstahl
- Brechkreislauf mit Rückführung
- Motoren mit Sonderspannungen
- Flutung mit Schutzgas
- Lagerschmierung über Automatik
- Verdrahtung bis kundenseitigem Schaltschrank oder komplette Steuerung
- Explosionsschutz-Ausführung (mechanisch und elektrisch)

Klumpen-Brecher (Schwert-Brecher)	Aufgabe-Korn*	Durchsatz-Leistung*	Rotor-Durchmesser	Aufgabe-Breite	Aufgabe-Länge	Anschluss-Leistung	Länge	Breite	Höhe	Gewicht
Typ	[mm]	[t/h]	[mm]	[mm]	[mm]	[kW]	[mm]	[mm]	[mm]	[t]
SB 3/	≤ 200	≤ 25	350	450	450 - 800	2 - 6	750 - 1050	450	450	0,5 - 1,5
SB 4/	≤ 200	≤ 30	400	550	550 - 1200	2 - 11	750 - 1600	550	550	0,6 - 1,6
SB 5/	≤ 250	≤ 50	500	650	650 - 1400	2 - 11	750 - 1800	650	650	0,8 - 1,8
SB 6/	≤ 350	≤ 100	650	750	750 - 2000	3 - 11	1050 - 2550	750	750	1,0 - 2,5

\*Daten abhängig von Material, Rotor-Durchmesser, Wellen, Aufgabespektrum etc.

Bitte sprechen Sie uns für einen Test Ihres Materials in unserem Technikum an.